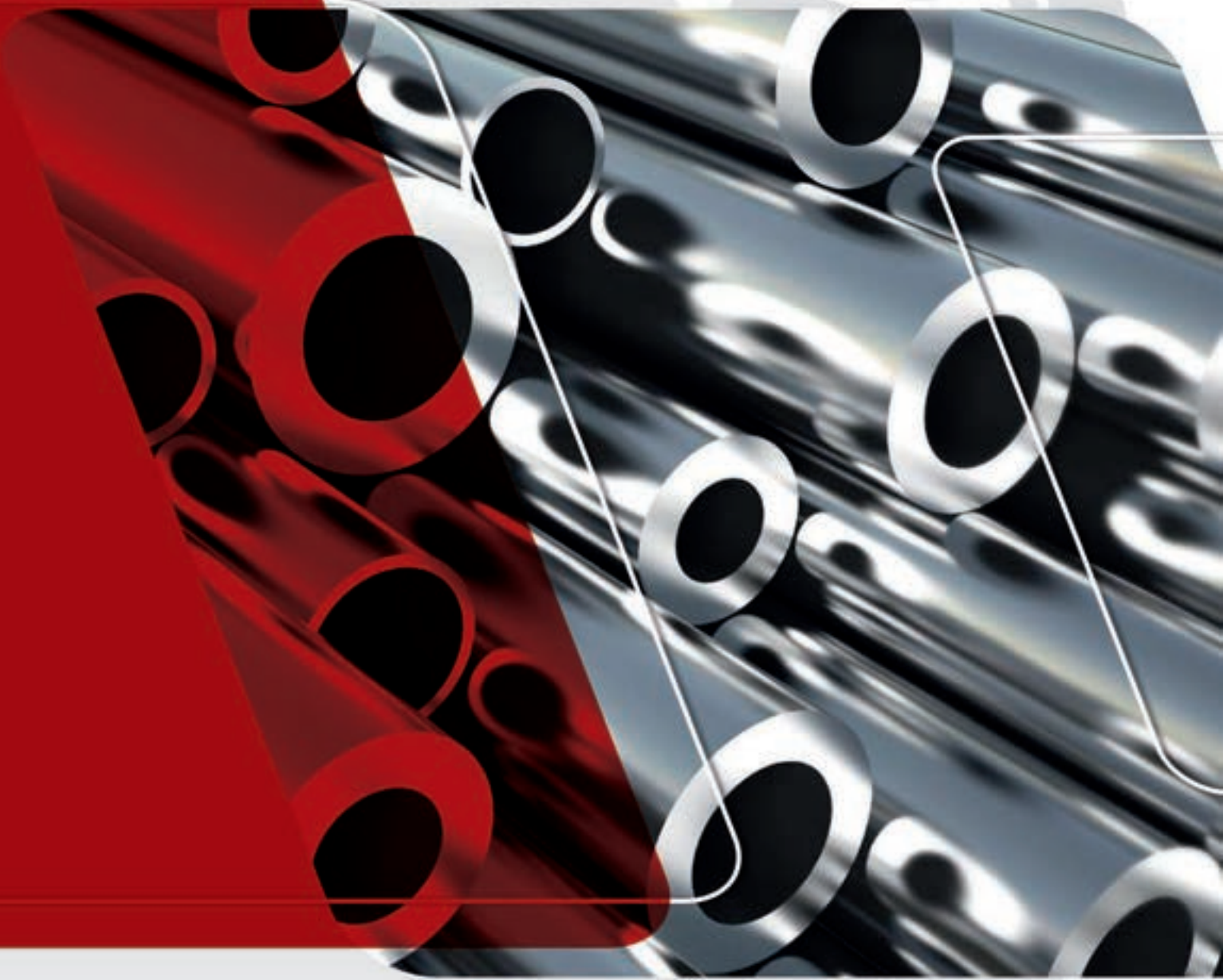




# İNCELER

HİDROLİK BORU MİL SİLİNDİR YEDEK PARÇA LTD. ŞTİ.



## ÜRÜN KATALOĞU

PRODUCT CATALOGUE

[www.incelerhidrolik.com](http://www.incelerhidrolik.com)





## HAKKIMIZDA

Sektörde hidrolik silindirde kullanılan; H8 HONLANMIŞ BORU, KROM KAPLI MİL, H9 HONLAMAYA HAZIR BORU, ROD BORU, İNDÜKSİYONLU KROM KAPLI MİL ve SİLİNDİR YEDEK PARÇA satışlarında üretici ile imalatçı arasındaki köprü görevini gören firmamız İNCELER HİDROLİK başarılı ve deneyimli çalışan kadrosuyla hizmet vermektedir. Müşterilerimizin talep ve istekleri doğrultusunda en uygun ürün ve hizmeti vermekten mutluluk duyar, hayırlı kazançlar dileriz...

*inceles hidrolik*

### Viyonumuz;

Doğru kalite & fiyat oranını sağlayarak geniş ürün yelpazesi ile tüketici beklentilerini en üst düzeyde karşılamak.

### Misyonumuz;

Kaliteli, yenilikçi ve farklı ürünlerle, devre boruları, honlanmış/honlamaya hazır borular, indüksiyon kaplı miller, krom kaplı miller, krom kaplı rod borular teleskopik borular vs ürünler ile Türkiye'nin yanı sıra tüm Dünya'da tüketiciler ile buluşturup Tüketicilerin kullanırken kendini iyi hissedeceği ve keyifle tercih edeceği sektöründe en beğenilen ve tercih edilen marka değeri olmak.

### Kalite Politikası;

Müşteri gereksinimlerini göz önünde bulundurarak, müşteri odaklı, kaliteli ürün çözümleri geliştirmek ve desteklemek.

Çalışanlarının bir parçası olmaktan gurur duyduğu, lider bir şirket olmak. Süreçlerimizi uluslararası kabul görmüş standartlar doğrultusunda yapılandırarak, verimliliği en üst düzeye taşıyacak araç ve teknolojiler ile destekleyerek hizmet vermek.

Süreçlerimizin performansını sistematik olarak ölçümleyerek, sürekli iyileştirmeye girdi sağlamak.

Müşterilerimizin gereksinimlerine odaklı, memnuniyeti en üst düzeyde tutan bir yönetim yaklaşımı sergilemek.

Tedarikçilerimiz ve alt yüklenicilerimizle karşılıklı faydalı ilişkiler kurmak ve sürdürmek.



## Sert Krom Kaplı Miller Chromed Plated Bars

### Teknik Özellikler

- Çelik kalitesi: Ck45 - C1050
- Sert krom kaplama kalınlığı noktada 25 mikron (+-5)
- Krom sertliği: 850-1150 vickers
- Yüzey pürüzsüzlüğü Ra max 0,25 mikron
- Üretim Boyu: 5-7 metre

### Technical Properties

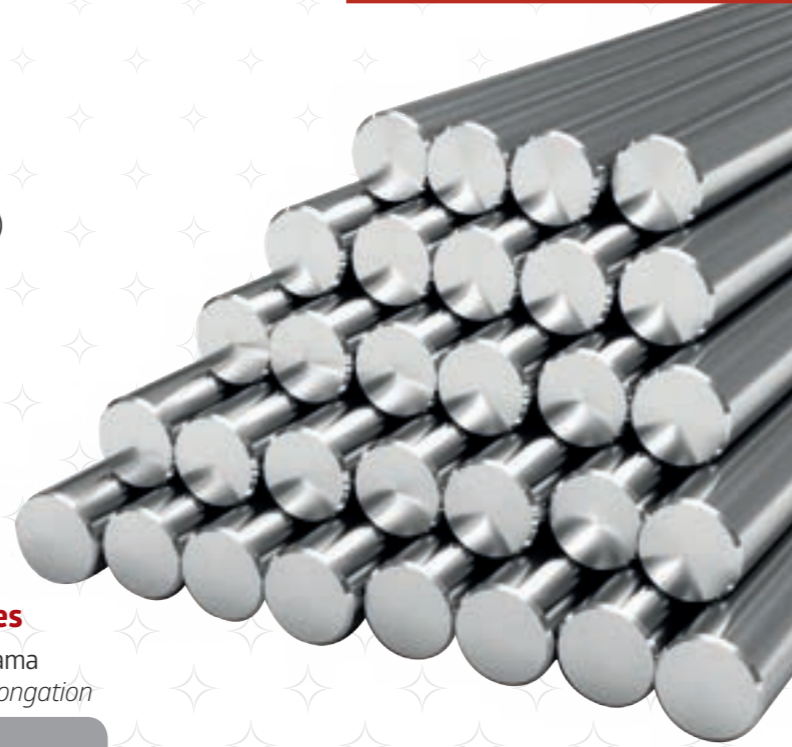
- Steel grade: Ck45 - C1050
- Chromium layer thickness: 25 micron (+-5)
- Hardness of chromium: 850-1150 vickers
- Roughness: Ra max 0,25 micron
- Length: 5-7 metre

### Mekanik Değerler / Mechanical Properties

Malzeme Material	Çekme Tensile Strength	Akma Yield Point	Uzama Elongation
42Cr Mo4	950 - 1000	800	12

### Kimyasal Değerler / Chemical Composition

EN 10083	C	Mn	Si Max	P Max	S Max	Cr	Mo
CK45	0.42-0.50	0.50-0.80	0.40	0.035	0.030		
42CrMo4	0.38-0.45	0.50-0.80	0.40	0.035	0.035	0.90-1.20	0.15-0.39



## H8 Honlanmış Borular H8 Honed Tube

### Teknik Özellikler

- Üretim standardı EN 10305-1+SR (DIN2391 BKS)
- Çelik kalitesi: E355 (St52)
- Üretim Boyu: 6 -7 metre
- Doğrusallık: 1:1000 mm
- İç Çap toleransı: H8

### Technical Properties

- Production of the standart EN 10305-1+SR (DIN2391 BKS)
- Steel Grade: E355 (St52)
- Length: 6 -7 mt
- Straightness: 1:1000 mm
- Inner diameter toleranca: H8

### Mekanik Değerler / Mechanical Properties

Malzeme Material	Çekme Tensile Strength	Akma Yield Point	Uzama Elongation
E355 (St52)	>580	>450	>10

### Kimyasal Değerler / Chemical Composition

Malzeme Materyal	C. Max	Mn. Max	Si Max	P Max	S Max
E355 (St52)	0.22	1.60	0.55	0.025	0.035



Farklı boy ve çap talepleriniz için firmamızdan bilgi alınız.  
For more information about the diameter and lengths please contact to our company.



## KULLANIM ALANLARI



## KULLANIM ALANLARI



## İndüksiyonlu Krom Miller

### Induction Hardened Chrome Plated Bars

#### Teknik Özellikler

- Çelik kalitesi: Ck45 / C1050 - Ck45
- Sert krom kaplama kalınlığı noktada 25 mikron (+-5)
- Yüzey pürüzsüzlüğü Ra max 0,25 mikron
- İndüksiyonlu yüzey sertliği: 55-60 HRC
- İndüksiyonlu yüzey derinliği: 1 - 3 mm
- Üretim Boyu: 5-7 metre

#### Technical Properties

- Steel grade: Ck45 / C1050 - Ck45
- Chromium layer thickness: 25 micron (+-5)
- Roughness: Ra max 0,25 micron
- Hartness: 55 - 60 HRC
- Induction hardness depth: 1 - 3 mm
- Length: 5-7 metre

#### Mekanik Değerler / Mechanical Properties

Malzeme Material	Çekme Tensile Strength	Akma Yield Point	Uzama Elongation
CK45	600 - 750	340	17
42CrMo4	950 - 1000	800	12

#### Kimyasal Değerler / Chemical Composition

EN 10083	C	Mn	Si Max	P Max	S Max	Cr	Mo
CK45	0.42-0.50	0.50-0.80	0.40	0.035	0.030		
42CrMo4	0.38-0.45	0.50-0.80	0.40	0.035	0.035	0.90-1.20	0.15-0.39



Farklı boy ve çap talepleriniz için firmamızdan bilgi alınız.  
 Taşlanmış indüksiyonlu miller için firmamızla irtibata geçebilirsiniz.  
 For more information about the diameter and lengths please contact to our company.  
 For steel bar grinded inductioned bar, please contact to our company.

## Kullanıma Hazır Dikişsiz Silindir Borular

### Ready to Use Hydraulic Cylinder Tubes

#### Teknik Özellikler

- Üretim standardı EN 10305-1+C (DIN2391 BK) soğuk çekme
- Çelik kalitesi: E355 (St52)
- Üretim Boyu: 7 - 9 metre
- Doğrusallık: 1:1000 mm
- İç Çap toleransı: H9

#### Technical Properties

- Production of the standart EN 10305-1+C (DIN2391 BK) cold pull
- Steel Grade: E355 (St52)
- Length: 7 - 9 mt
- Straightness: 1:1000 mm
- Inner diameter toleranca: H9

#### Mekanik Değerler / Mechanical Properties

Malzeme Material	Çekme Tensile Strength	Akma Yield Point	Uzama Elongation
E355 (St52)	>580	>420	>10

#### Kimyasal Değerler / Chemical Composition

Malzeme Materyal	C. Max	Mn. Max	Si Max	P Max	S Max
E355 (St52)	0.22	1.60	0.55	0.025	0.035



Farklı boy ve çap talepleriniz için firmamızdan bilgi alınız.  
 For more information about the diameter and lengths please contact to our company.

## KULLANIM ALANLARI



## KULLANIM ALANLARI



## Hidrolik Devre Boruları Hydraulic Line Pipe

### Teknik Özellikler

- Üretim standardı EN 10305-4NBK+SR (DIN2391) soğuk çekme dikişsiz
- Çelik kalitesi E215 (St37.4)
- Üretim boyu: 6 metre
- Doğrusallık: 1:1000 mm
- Isıl işlem: NBK (tavlanmış)

### Technical Properties

- Production of Hydraulic Seamless tube Standard 10305-4NBK+SR (DIN2391)
- Steel grade: E215 (St37.4)
- Length: 6 mt
- Straightness: 1:1000 mm
- Heat treatment: NBK (tempered)

### Mekanik Değerler / Mechanical Properties

Malzeme Material	Çekme Tensile Strength	Akma Yield Point	Uzama Elongation
E3215 (St52)	>340	>235	>25

### Kimyasal Değerler / Chemical Composition

Malzeme/Materiyal	C Max	Mn Max	Si Max	P Max	S Max
E215 (St37)	0.17	1.20	0.35	0.025	0.025



Talep durumunda farklı ölçü ve kalınlıkta üretim yapılabilir.  
On demand is possible to produce different sizes and thickness.

## Teleskopik Borular Telescopic Tubes

### Teknik Özellikler

- Üretim standardı EN 10305-1+C (DIN2391 BK) soğuk çekme
- Çelik kalitesi: E355 (St52)
- Üretim Boyu: 7 - 9 metre
- Doğrusallık: 1:1000 mm
- İç Çap toleransı: H9

### Technical Properties

- Production of the standart EN 10305-1+C (DIN2391 BK) cold pull
- Steel Grade: E355 (St52)
- Length: 7 - 9 mt
- Straightness: 1:1000 mm
- Inner diameter toleranca: H9

### Mekanik Değerler / Mechanical Properties

Malzeme Material	Çekme Tensile Strength	Akma Yield Point	Uzama Elongation
E355 (St52)	>580	>420	>10

### Kimyasal Değerler / Chemical Composition

Malzeme Materiyal	C. Max	Mn. Max	Si Max	P Max	S Max
E355 (St52)	0.22	1.60	0.55	0.025	0.035



Farklı boy ve çap talepleriniz için firmamızdan bilgi alınız.  
For more information about the diameter and lengths please contact to our company.

## Krom Kaplı Rod Borular OD Chrome Plated Rod Tubes

### Teknik Özellikler

- Çelik kalitesi: St44 (St52)
- Sert krom kaplama kalınlığı noktada 25 mikron (+-5)
- Yüzey pürüzsüzlüğü Ra max 0,25 mikron
- Üretim boyu: 5 - 7 metre
- Çap toleransı: ISO f7

### Technical Properties

- Steel Grade: St44 (St52)
- Chromium layer thickness: 25 mikron (+-5)
- Roughness: Ra max 0,25 micron
- Length: 5 - 7 mt
- Diameter tolerance: ISO f7

### Mekanik Değerler / Mechanical Properties

Malzeme Material	Çekme Tensile Strength	Akma Yield Point	Uzama Elongation
E335 (St44)	>450	>370	15
E355 (St52)	>570	>520	16

### Kimyasal Değerler / Chemical Composition

Malzeme Materiyal	C. Max	Mn. Max	Si Max	P Max	S Max
E335 (St44)	0.20	1.20	0.50	0.025	0.030
E355 (St52)	0.22	1.60	0.55	0.025	0.035



Farklı boy ve çap talepleriniz için firmamızdan bilgi alınız.  
For more information about the diameter and lengths please contact to our company.

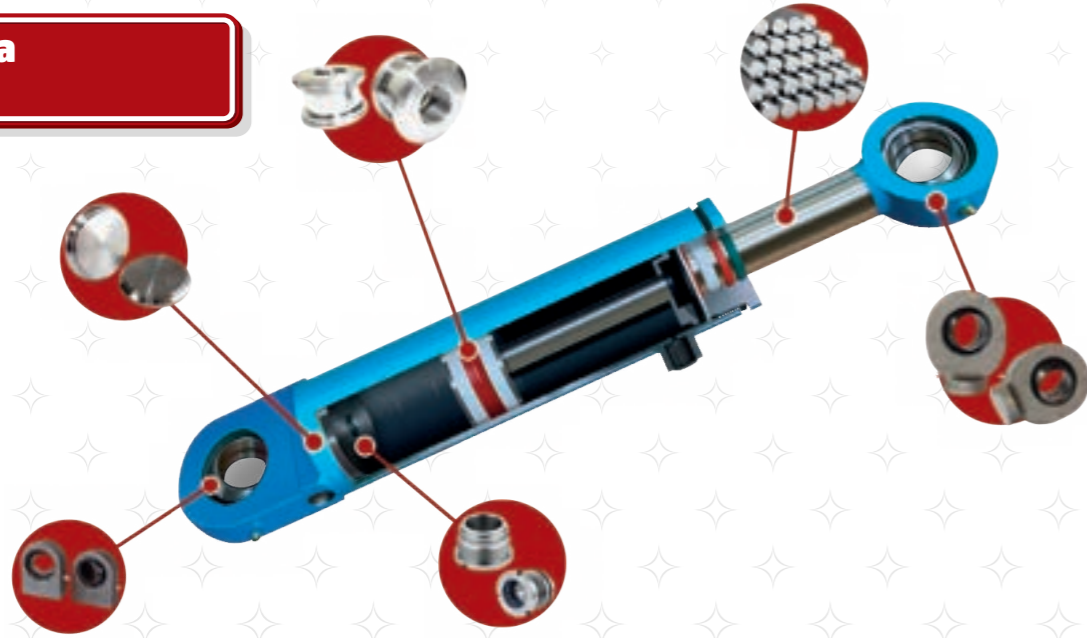
## KULLANIM ALANLARI



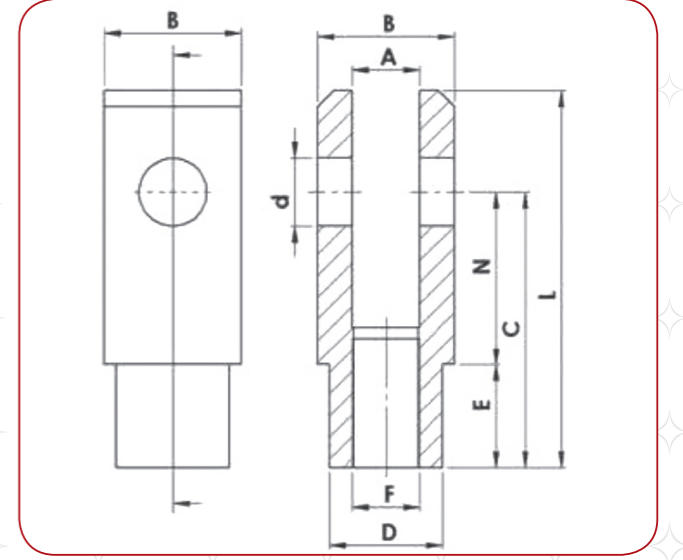
## KULLANIM ALANLARI



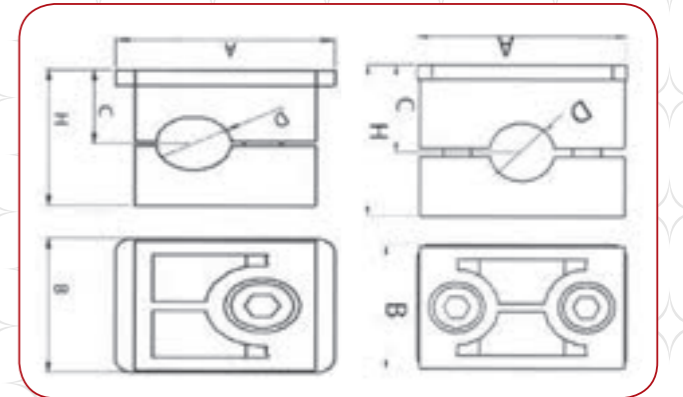
**Yedek Parça**  
Spare part



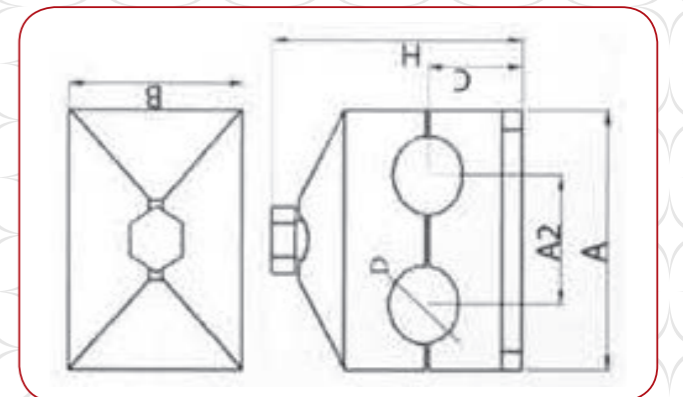
**Pnömatik Klipsli Çatal Bağlantı**  
Pneumatic Clips Fork Connection



**Hidrolik Standart Tekli Boru Kelepçesi**  
Hydraulic Standard Single Pipe Clamp



**Hidrolik Standart İkiz Boru Kelepçesi**  
Hydraulic Standard Twin Pipe Clamp



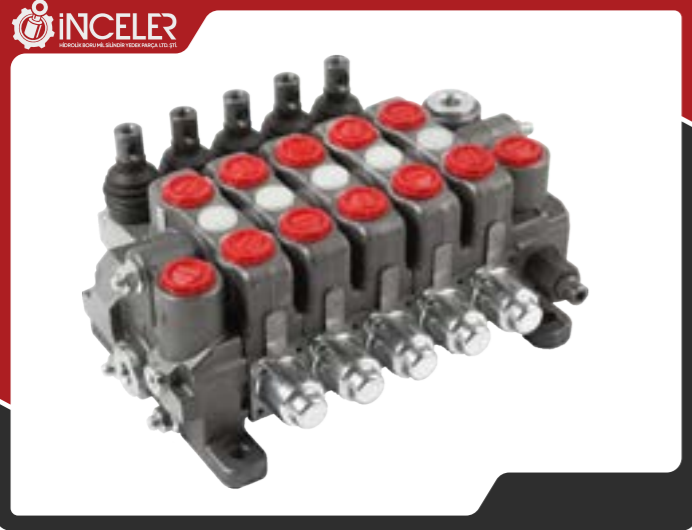
**Pompa ve Motor Grubu**  
Pump and Motor Group



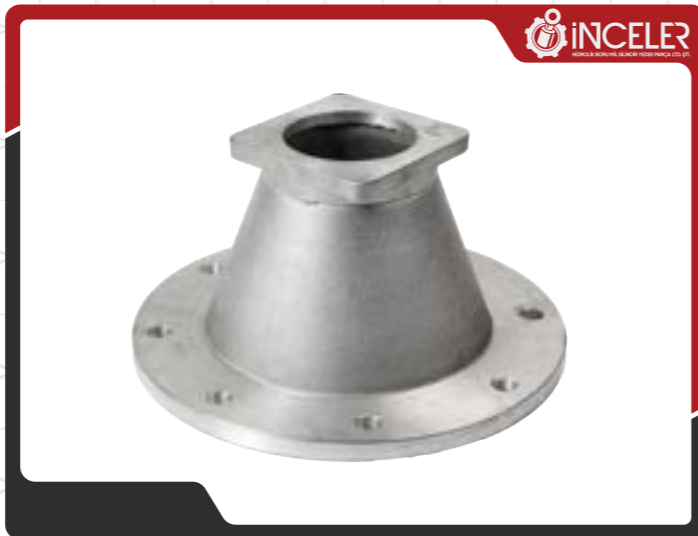
**Valf Grubu**  
Valve Group



**Kumanda Grubu**  
Control Group



**Ünite - Tak Grubu**  
Unit - Plug Group







**İNCELER**

HİDROLİK BORU MİL SİLİNDİR YEDEK PARÇA LTD. ŞTİ.

Fevzi Çakmak Mah. 10802 Sk. No: 2/A Karatay/KONYA



+90 332 503 23 73



info@incelerhidrolik.com



www.incelerhidrolik.com